

ENSAMBLE DE CLAMPER BAG (cinturón para sostener, amarrar y enganchar cables y accesorios)

Clamper Bag assembly / Serre Ensemble de sac

S: Este material se encuentra dentro de la bolsa de accesorios.

E: This material can be found in Assy. Accessory bag.

F: Ce matériau peut être trouvé dans Assy. sac à accessoires.

S: Antes de colocar el Clamper Bag verifique la condición física del Clamper Bag.

E: Please verify Clamper Bag condition before placing.

F: S'il vous plaît vérifier l'état de Sac Serre avant de placer.

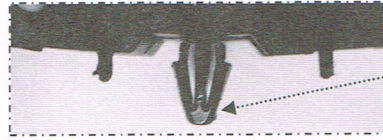
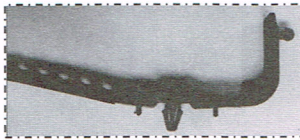
Clamper Bag (BN65-00003A)



S: Coloque el Clamper Bag en el orificio del Back Cover* presionando el gancho en forma de V que se introducirá en el orificio.

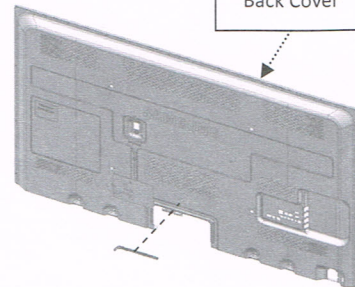
E: Put Clamper Bag into the Back Cover hole, press the little hook into the hole. Hole for this clamper is located in the middle of Back Cover, close to Assy Stand Base connection area.

F: Mettez Sac Serre dans le trou couvercle arrière, appuyez sur le petit crochet dans le trou. Trou pour ce dispositif de serrage est situé dans le milieu du dos de couverture, à proximité d'Assy Stand zone de connexion de base.

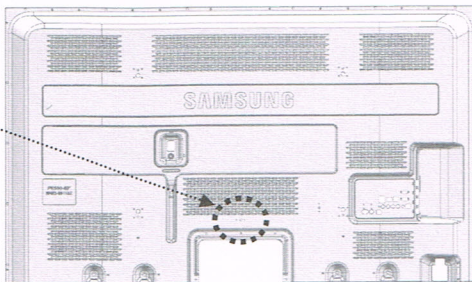


Gancho / Hook / Crochet

Back Cover

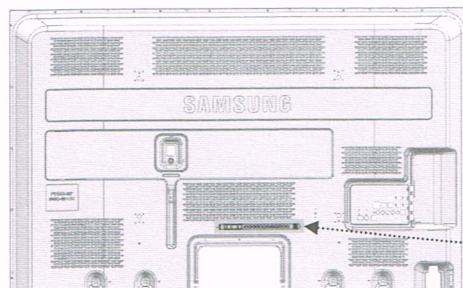


Back Cover



Orificio / Clamper Bag hole location / Serre emplacement du trou Sac

Clamper Bag



Posición final del Clamper / Final position / La position finale

S: Clamper Bag puede ser ajustado dependiendo el uso.

*Back Cover (parte trasera de la televisión) puede variar en su diseño, pero la posición del Clamper es la misma en cada modelo de TV.

E: Clamper Bag can be adjusted.

*Back Cover design may vary; it depends on PDP TV model and size. The location of Clamper Bag in each Back Cover is the same for all PDP TV models.

F: Sac serrage peut être ajustée.

*Retour Conception de la couverture peut varier, elle dépend de la télévision PDP modèle et la taille. L'emplacement de sac Serre dans chaque capot arrière est la même pour tous les modèles de téléviseurs PDP.